

「地政資訊 e 點通」
新自然人憑證安裝步驟

操作手冊
(v.10 版)

關貿網路股份有限公司

中華民國 107 年 05 月 16 日

一、請到下載專區中的軟體下載頁，下載新自然人憑證安裝程式



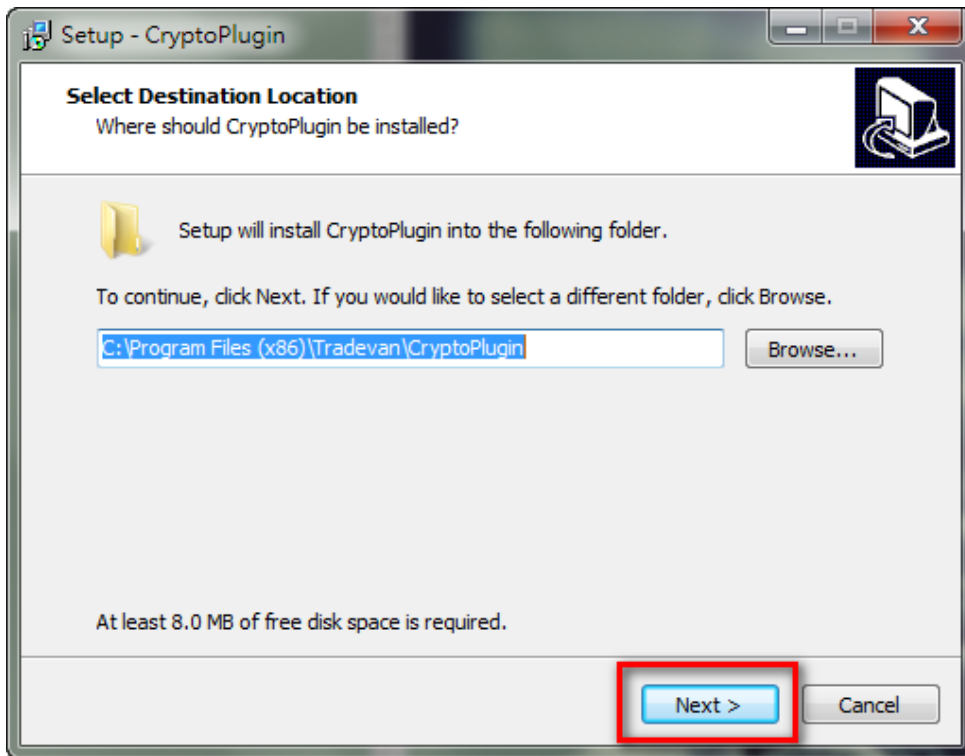
如遇無法下載時，請在「檔案下載」圖示按右鍵 ➡ 用「另存目標」的方式進行下載

名稱	說明	檔案格式	檔案大小	檔案下載
> 01 Java(版本 8 更新 131)	請見注意事項	exe	56,148 KB	
> 02 地政電傳使用者介面程式	介面程式	exe	1.39 MB	
> 03 SafeSign CSP檔案	憑證驗證程式	網頁	連結下載	
> 04 Acrobat繁體中文版	觀看pdf檔案格式軟體	網頁	連結下載	
> 05 新自然人憑證安裝程式	憑證驗證程式	exe	2.51 MB	

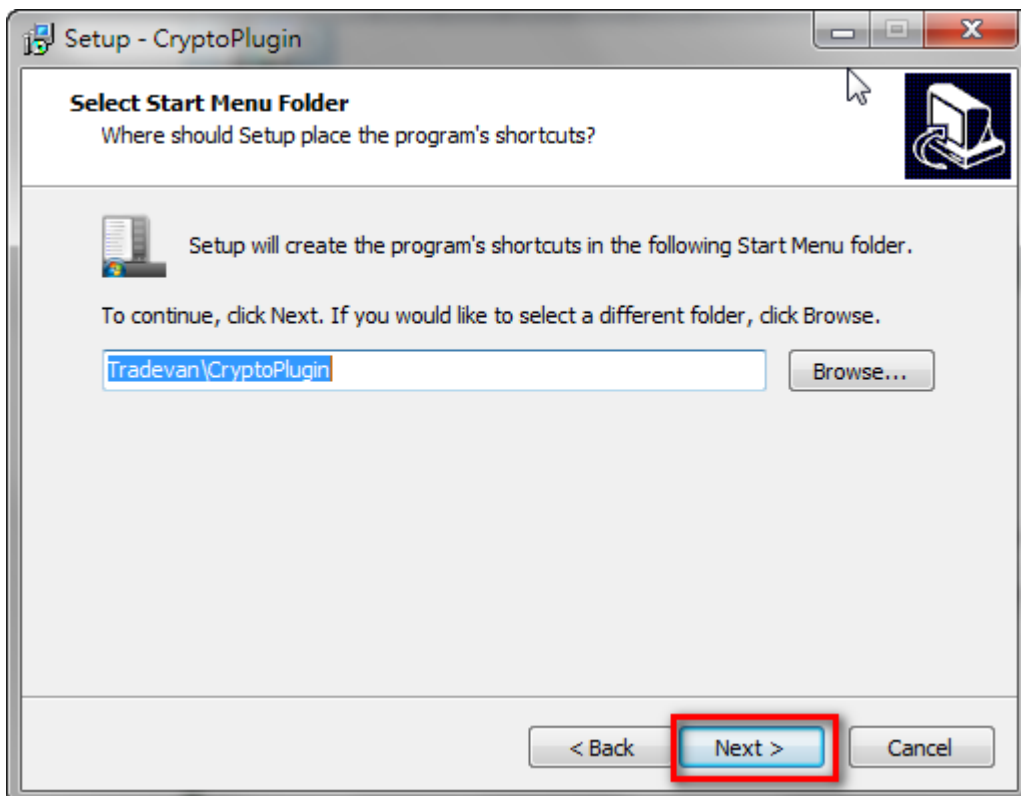
二、點擊下載的新自然人憑證安裝程式



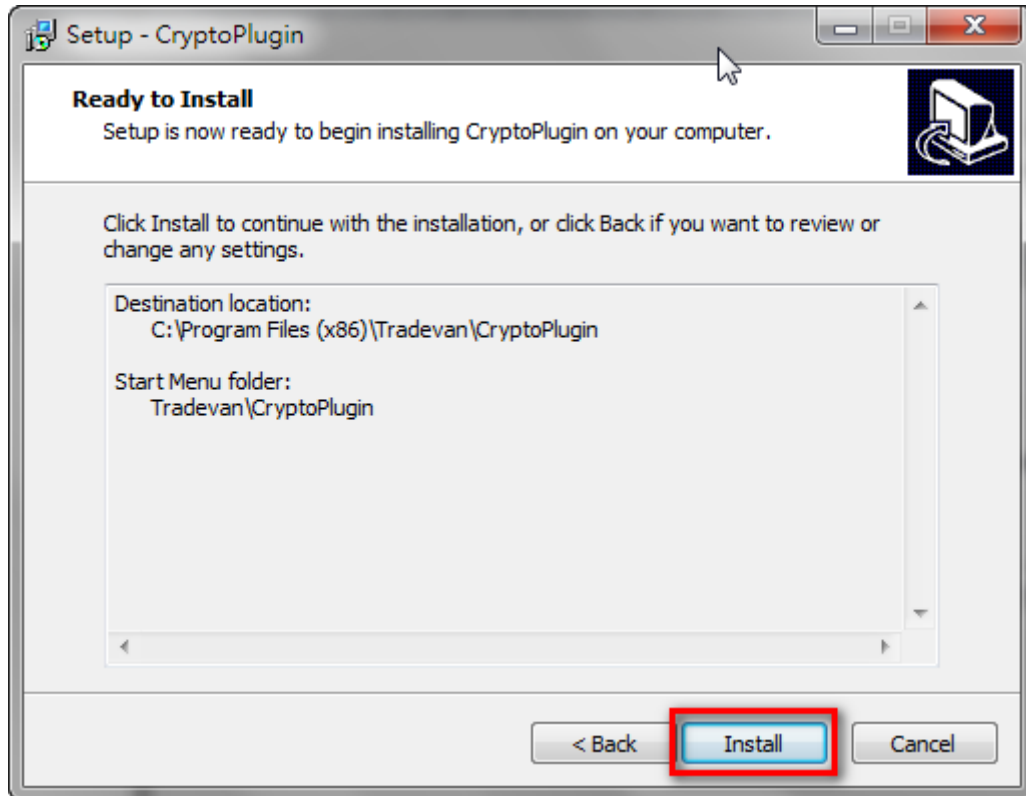
三、選擇下一步 (Next)



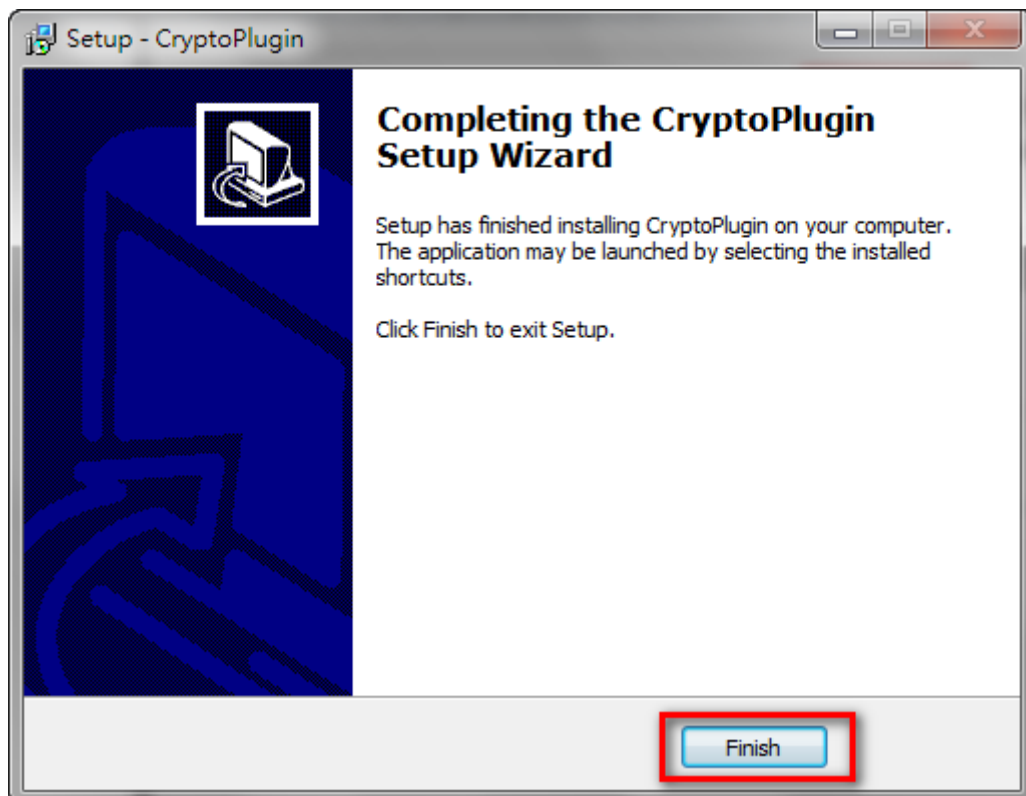
四、選擇下一步 (Next)



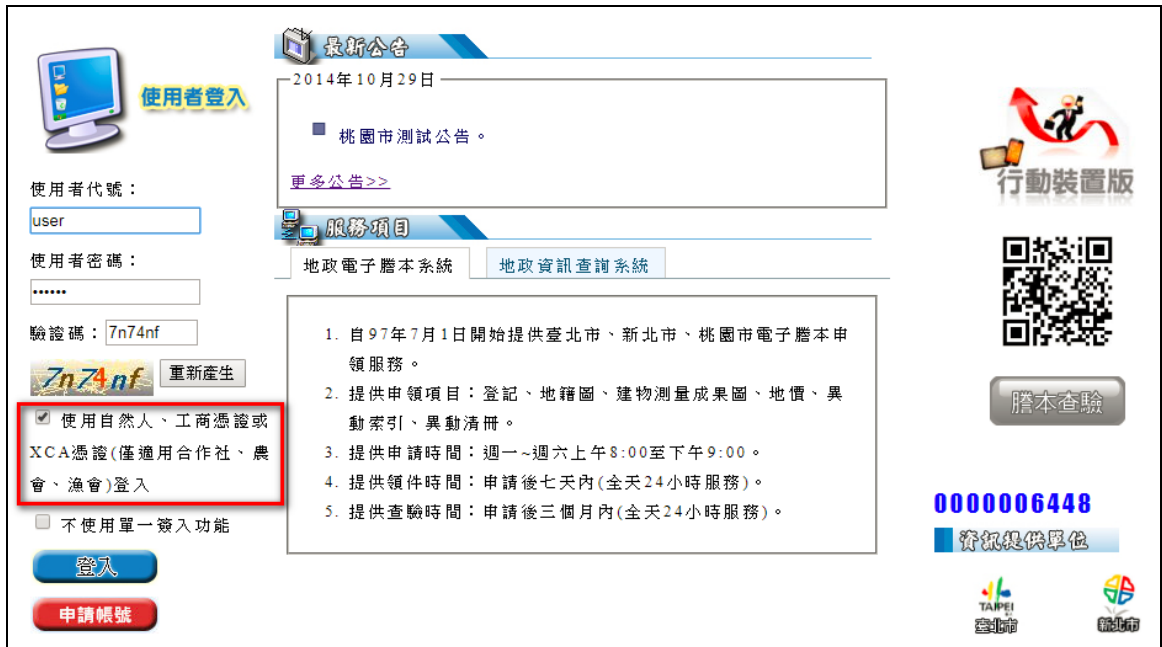
五、選擇安裝 (Install)



六、選擇完成 (Finish)



七、使用者登入前，勾選「使用自然人、工商憑證或 XCA 憑證（僅適用合作社、農會、漁會）登入」



使用者登入

使用者代號：
user

使用者密碼：
.....

驗證碼：
7n74nf

使用自然人、工商憑證或 XCA 憑證(僅適用合作社、農會、漁會)登入

不使用單一登入功能

最新公告
2014年10月29日
桃園市測試公告。
[更多公告>>](#)

服務項目
地政電子謄本系統 地政資訊查詢系統

1. 自97年7月1日開始提供臺北市、新北市、桃園市電子謄本申領服務。
2. 提供申領項目：登記、地籍圖、建物測量成果圖、地價、異動索引、異動清冊。
3. 提供申請時間：週一~週六上午8:00至下午9:00。
4. 提供領件時間：申請後七天內(全天24小時服務)。
5. 提供查驗時間：申請後三個月內(全天24小時服務)。

行動裝置版
QR Code

0000006448
資訊提供單位
TAIPEI 臺北市

八、輸入憑證密碼



請輸入密碼

請選擇讀卡機：
Alcor Micro USB Smart C

請輸入密碼：
.....

九、輸入國民身分證統一編號後，選擇身份別即可使用系統

自然人憑證 查驗	
請輸入 <ul style="list-style-type: none"> ■ 國民身分證統一編號： ■ 並選擇你的身分代理人或本人申請 ■ 查詢對象 	<div style="text-align: right; margin-bottom: 10px;"> <input type="text"/> </div> <div style="display: flex; justify-content: space-between;"> <div> <ul style="list-style-type: none"> ● 代理人 ● 本人 ● 土地所有權人或其他項權利人 ● 管理者 </div> <div style="text-align: right;"> <input type="button" value="確定"/> <input type="button" value="取消"/> </div> </div>
本人或代理人	輸入統編進行二類查詢時，當統編與地籍資料庫比對正確，所有權部或其他項權利部會顯示該統編之所有權人、他項權利人或管理者之完整姓名及身分證字號。不輸入統編比對，僅顯示部份姓名及身分證字號。
所有權人或其他項權利人查詢	表示查詢時輸入之統一編號，是為所有權人或其他項權利人統一編號之查詢欄位進行查詢。
管理者查詢	表示查詢時輸入之統一編號，是為管理者統一編號之查詢欄位進行查詢。
說明	*本人及代理人皆可選擇二類查詢，自行輸入統編查詢完整姓名及身分證字號。或不輸入統編比對，查詢部份姓名及身分證字號。